

SALTÓMETRO MOTORIZADO PARA SALTO CON PÉRTIGA AE129**DESCRIPCIÓN**

Nuevo saltómetro motorizado para Salto con Pértiga, diseñado y fabricado conforme a la Normativa de la Federación Internacional de Atletismo (WA), dispone de Certificado World Athletics.

Diseñado para ofrecer a los usuarios una fiabilidad total, una precisión absoluta y una estética cuidada. El saltómetro está compuesto de un juego de dos postes verticales con sus respectivos carriles de desplazamiento horizontal, los cuales permiten al atleta una libertad total para ubicar el listón. Además el producto incluye dos indicadores de distancia horizontal diseñados con tecnología led SMD la cual aporta un amplio ángulo de visión (140º horizontal y vertical) que junto con una alta luminosidad (3500 nits) permite observar la información ofrecida por dichos indicadores desde cualquier parte del estadio.

Los postes verticales cuentan a su vez con un indicador luminoso capaz de ofrecer información del salto (salto nulo, salto válido...) además de varios modos de iluminación decorativa.

Diseñado para la competición, el Saltómetro dispone de dos modos de operación: **Modo Automático**, el cual requiere de un PC con el software MONDO MOTOR MANAGER V2.0, desarrollado y suministrado por MONDO, además de una conexión eléctrica en una de las bases.

Modo Manual, las bases y los postes han de desplazarse a mano, actuando suavemente sobre un volante estratégicamente ubicado en las estructuras de los mismos.

Las bases del saltómetro están fabricadas en acero, y cuentan con un sistema de doble guía lineal por el que desliza la placa base del poste. La tracción se logra mediante un husillo alojado en la base que, al girar, empuja una tuerca fijada en la placa. El husillo está acoplado en un extremo al motor de la base, mientras que en su otro extremo se monta un volante con manivela para el accionamiento manual.

Los postes por su parte están fabricados en perfil de aluminio de sección ovalada 100 x 120 mm, con un canal por el que discurre el soporte del listón. En la parte inferior del poste se monta un volante con manivela para el accionamiento manual, mientras que en la caja del reductor se monta un freno por fricción para prevenir la caída del soporte del listón, que debe ser activado antes de pasar a modo manual y desactivado en modo automático. A través de una mirilla integrada en el poste, podemos visualizar la altura del listón.

El soporte del listón está fabricado a partir de una plancha de policarbonato de 10 mm de grosor, y cuenta con varias posiciones para ajustarse a la anchura de la zona de caída.

Se incluye un soporte para mini-cámara de TV, para colocar indistintamente en cualquiera de los dos postes. Toda la tornillería suministrada es de acero inoxidable.

SALTÓMETRO MOTORIZADO PARA SALTO CON PÉRTIGA AE129**DATOS GENERALES**

SALTOMETRO POSTE + BASE
Dimensiones: 664,2x181,2x42cm
Cantidad: 2 uds.
INDICADOR DISTANCIA
Dimensiones: 80x48x15,2 cm
Cantidad: 2 uds.

GAMA DE COLORES

El color de los diferentes componentes del saltómetro se puede personalizar a gusto del cliente

PRODUCTO EMBALADO

POSTES SALTOMETROS
Dimensiones: 676x51x53 cm
Peso: 210 kg
Tipo de embalaje: caja de madera
Volumen embalado: 1,827 m³
Cantidad: 1 uds

BASES SALTOMETROS
Dimensiones: 202x117x48 cm
Peso: 190 kg
Tipo de embalaje: caja de madera
Volumen embalado: 1,134 m³
Cantidad: 1 uds

INDICADORES DISTANCIA
Dimensiones: 43x53x36 cm
Peso: 10 kg
Tipo de embalaje: flight case
Volumen embalado: 0,082 m³
Cantidad: 2 uds.

SALTÓMETRO MOTORIZADO PARA SALTO CON PÉRTIGA AE129**USO****Pistas de atletismo al exterior:**

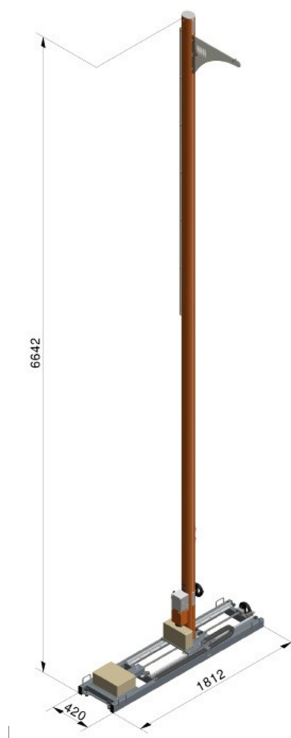
- Competición
- Entrenamiento

Pistas de atletismo cubiertas:

- Competición
- Entrenamiento

Deportes:

- Salto con pértiga

DIMENSIONES**CERTIFICADOS**

Normativa WA (Certificado WA: IAAF: E-99-0188)

**GARANTÍA**

Mondo ofrece una garantía de 2 años en el producto suministrado de acuerdo a su documento oficial de garantía.

SALTÓMETRO MOTORIZADO PARA SALTO CON PÉRTIGA AE129

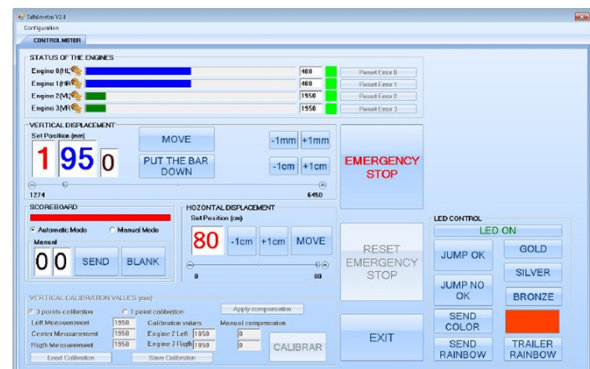
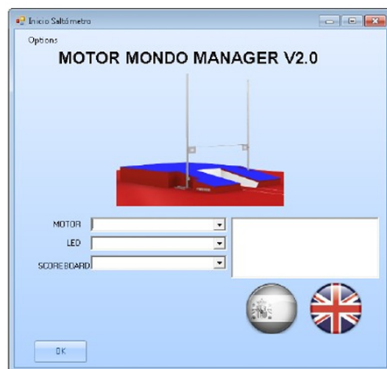
USO

El saltómetro dispone de dos modos de operación: **Manual y Automático**. El modo automático requiere la conexión del sistema a la red eléctrica y está controlado desde un PC portátil de control en el cual está instalado el programa de control "Mondo Motor Manager v2.0".

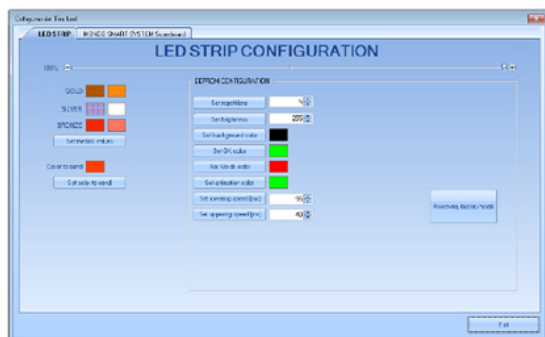
Consta de 4 motores paso a paso (stepper) controlados cada uno ellos de forma independiente por una tarjeta de control de alta precisión. Dos motores se encargan del movimiento vertical de ambos postes y otros 2 del movimiento vertical del listón. El saltómetro puede realizar ambos movimientos de forma simultánea de manera que se reduzcan los tiempos entre saltos y así agilizar la competición. El desplazamiento vertical del listón puede realizarse con movimientos de hasta un mínimo de 1mm. Posee 6 sensores inductivos y 4 mecánicos que controlan la calibración inicial y hacen que el funcionamiento se realice entre los rangos de medidas estipulados.

MONDO MOTOR MANAGER V2.0

El programa Mondo Motor Manager v2.0 es un software multilinguaje desarrollado por MONDO. Dotado con una interfaz amigable e intuitiva, orientada al uso en una pantalla táctil, se utiliza para controlar el sistema motorizado de salto de pértiga, así como el marcador electrónico asociado. Al inicializarse el programa se efectúa automáticamente una secuencia de calibración del sistema que compensa de forma automática los posibles desniveles en el suelo existentes entre los dos postes, así como la caída del listón en su parte central. La altura mínima permitida se encuentra a 2 metros y la máxima a 6.47 metros.



Además del control de los motores, el programa es capaz de controlar también la información mostrada por el marcador de saltómetro y el indicador luminoso de los postes.



SALTÓMETRO MOTORIZADO PARA SALTO CON PÉRTIGA AE129**MARCADOR DE SALTÓMETRO PARA INDICADOR DE PROFUNDIDAD (Ref. MEAE111LF)**

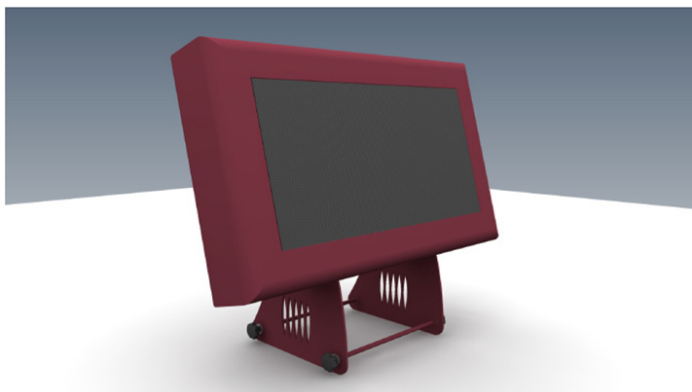
Junto con el saltómetro de pértiga se suministran 2 marcadores que indican el desplazamiento o profundidad a la que el atleta desea que se posicione el poste vertical, y la altura del listón. Estos marcadores se conectan a la mesa de control y muestran automáticamente los valores introducidos desde el ordenador de control.

Están fabricados con un perfil de aluminio extrusionado de 2.5mm de espesor, de diseño propio, y el pintado se realiza con pintura polvo poliéster, efectuándose su aplicación tras un tratamiento de desengrasado mediante un baño fosfatado a presión y polimerizado en horno a 200°C. La matriz gráfica está fabricada con **diodos led SMD** de alta luminosidad (5000nits) y un ángulo de visión de 140° que proporcionan una perfecta visibilidad tanto para el atleta como para los espectadores. Las dimensiones gráficas del marcador son 640x320mm y tienen una resolución de 96x48px con un pixel pitch de 6,67mm.

Los marcadores se completan con un sistema de soportes de aluminio desmontables y ambos, junto con los soportes y cableados, se almacenan en una caja tipo "flight case" que facilita su transporte y lo protege. Está preparado para funcionar perfectamente bajo condiciones atmosféricas adversas.

Tensión de alimentación: 100/240V-50/60Hz

Color estándar: ROJO

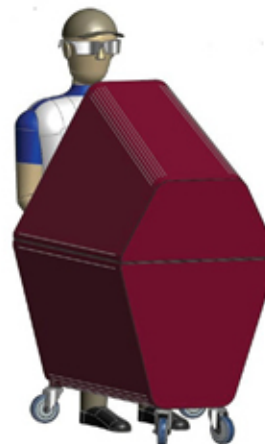
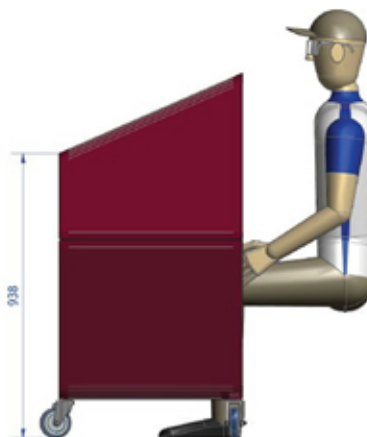
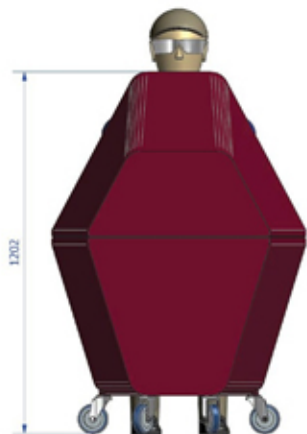


SALTÓMETRO MOTORIZADO PARA SALTO CON PÉRTIGA AE129**MESA DE CONTROL DE SALTÓMETRO**

Para proteger los equipos de control de las condiciones ambientales, se suministra una mesa tipo pupitre. Bajo ella se integra la caja de conexiones y comunicación con el saltómetro y el marcador de desplazamiento.

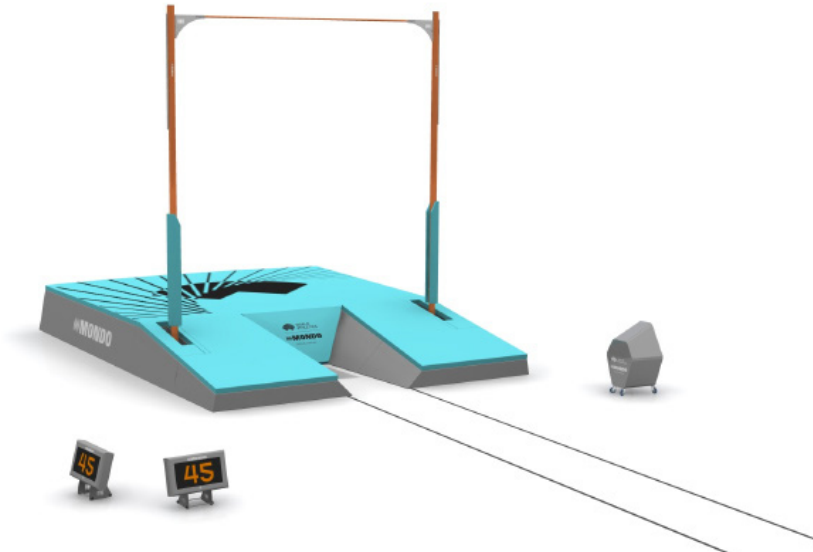
Gracias a su diseño ergonómico proporciona un espacio de trabajo idóneo para el operador del saltómetro, mientras que su cuidada estética hace posible una integración total del pupitre con el resto de elementos presentes en el evento.

Su acabado es el mismo que el del saltómetro, con pintura polvo poliéster similar a la de los marcadores.



SALTÓMETRO MOTORIZADO PARA SALTO CON PÉRTIGA AE129

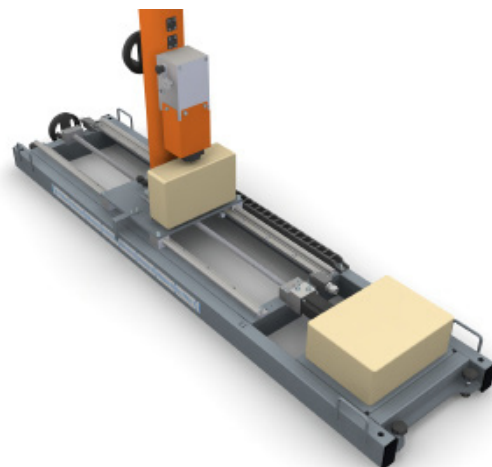
IMÁGENES



Vista general con zona de caída



Detalle la bandera y el indicador luminoso



Detalle de la base