

PANTALLA LED DEPORTIVA SALTO DE LONGITUD P6 DE DOBLE CARA AT107
DESCRIPCIÓN


Pantalla led deportiva para salto de longitud y triple salto de 2 caras, con forma de prisma y una superficie de pantalla de 4.5 m2 de última generación para uso en exteriores e interiores de resolución P6 y de tecnología led SMD. Con una resolución de 756x84 píxeles por cara y dimensiones de 4.5x0.5m por cara. Cada cara está compuesta por 9 módulos de 50x50 cm. El peso de cada módulo es de 7kg. El peso total de la pantalla incluyendo la estructura metálica es de 205 kg.

La nueva gama de pantallas led de Mondo nace como relevo generacional de los marcadores tradicionales. El uso de tecnología led SMD aporta muy alta luminosidad y gran angularidad (140° horizontal y vertical), lo que permite que se vean desde cualquier punto del recinto o instalación. La pantalla led deportiva de Atletismo de Mondo pueden funcionar también como pantalla publicitaria y puede ser utilizada en cualquier otro evento deportivo. Se puede instalar tanto en recintos deportivos outdoor como en recintos indoor.

Muy silenciosa, ya que está dotada de un novedoso sistema de disipación de calor y no necesita ningún ventilador, por lo que no provoca ningún ruido.

El producto está concebido para un sencillo montaje, ya que cuenta con un sistema de ensamblaje rápido. Su bajo consumo, supone un importante ahorro energético.

SISTEMA DE CONTROL


Plantilla led deportiva + Procesador led + Ordenador de control

1) Ordenador de control : Controla la pantalla led e incorpora el software de control multimedia

1. **Procesador led:** Procesa las imágenes recibidas y las transmite a la pantalla led
2. **Software Mondoplayer :** Muestra imágenes, videos y listas de reproducción en el prisma.
3. **Software Mondojump:** Muestra el marcador del salto de longitud, la regleta con los hitos y la medida del salto.

2) Pantalla led deportiva: Superficie basada en tecnología led que emite las imágenes.

PANTALLA LED DEPORTIVA SALTO DE LONGITUD P6 DE DOBLE CARA AT107
DATOS GENERALES

Dimensiones: 450x49x61,7 mm
 Peso: 205 kg
 Cantidad: 1 ud (18 módulos)
 Resolución: 756x84 pixels por cara
 Pitch: 6mm
 LED SMD

PRODUCTO EMBALADO

Peso total: 353 kg
módulos / 3 flight case:
 Dimensiones: 86x59x75 cm / flight case
 Peso: 86 kg / flight case



Estructura pantalla 1 palé:
 Dimensiones: 151x100x36 cm
 Peso: 95kg


PIEZAS DE RECAMBIO

Fuente de alimentación - 1 ud
 Placa de leds - 1 ud
 Hub - 1 ud
 Cable datos - 1 ud
 Cable eléctrico - 1 ud
 Tarjeta receptora - 1 ud

OUTDOOR SPORT SERIES

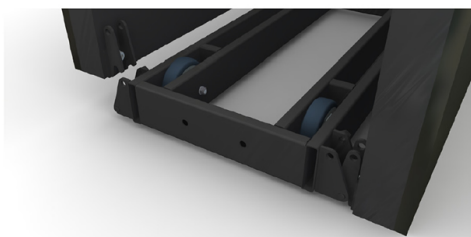
Módulo:
 Dimensiones: 50x50x7cm
 Peso: 7kg
 Cantidad: 1 ud.



PANTALLA LED DEPORTIVA SALTO DE LONGITUD P6 DE DOBLE CARA AT107

FACIL TRANSPORTE

Para un transporte rápido durante la competición el marcador lleva una estructura con ruedas dividida en 3 bastidores.



SOFTWARE DEPORTIVO MONDOJUMP

El software deportivo MondoJump es un software desarrollado por MONDO específicamente diseñado para la utilización de la pantalla led como marcador electrónico deportivo. Genera la imagen que representa un marcador electrónico deportivo en base al tamaño y resolución de la pantalla led para garantizar la mejor calidad de imagen posible. Para que la imagen sea simétrica genera un doble marcador para que cada cara muestra la información completa

La información de dicho marcador se actualiza de modo manual rellenando la información que se va realizando en pista o de modo automático conectándola mediante el puerto USB con una conversor RS232/Rs422 a un sistema externo (compatible con SEIKO).

Mediante el software se puede personalizar el layout para cada competición, además de tener la posibilidad de mostrar marcas con records (**Introducción manual de los valores**).



Marcador en reposo



Marcador animando un resultado de un salto



Marcador mostrando el resultado de un salto



Marcador en reposo mostrando diferentes marcas

SOFTWARE MULTIMEDIA MONDOPLAYER

El software multimedia MondoPlayer es un software desarrollado por MONDO. Se trata de un reproductor multimedia avanzado, cuyas características y funcionalidades se han adaptado a las aplicaciones más comunes de uso de las pantallas led. Software válido para cualquier tamaño y modelo de pantalla led, independientemente de la resolución de ésta.



- Posicionamiento píxel a píxel de la ventana de salida del reproductor.
- Reproductor de vídeo, con escalado automático a la resolución de la videopantalla
- Visualizador de imágenes con escalado automático.
- Creación y edición de subtítulos y texto en Scroll.
- Captura y reescalado en tiempo real de diferentes zonas de la pantalla, de forma que en la pantalla led se podrán proyectar zonas de una página web (vídeos, tablas o páginas enteras), presentaciones en Power Point, documentos Word, Excel ...
- Creación y edición de listas de reproducción
- Diseño de composiciones complejas en las que el usuario divide la videopantalla en varias zonas funcionales, de modo que en cada una de ellas se puedan visualizar vídeos, listas de reproducción, capturas de pantalla...
- Programación automática listas. Calendario

PANTALLA LED DEPORTIVA SALTO DE LONGITUD P6 DE DOBLE CARA AT107

OTROS USOS

Panel informativo:

Se puede utilizar como panel informativo para otro tipo de concurso, información o logotivo de competición



CONEXIONES. COMUNICACIÓN Y CABLEADO

Comunicación PC control - Pantalla Led

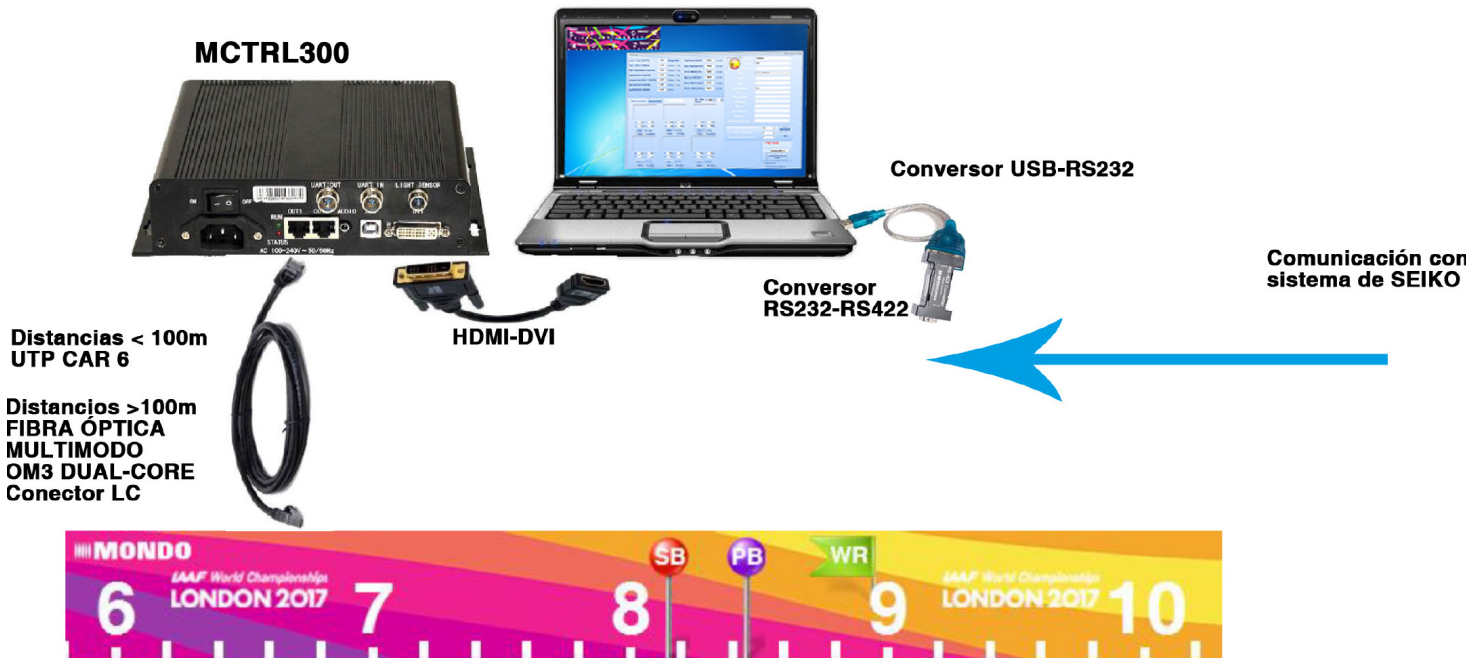
Comunicación vía cable UTP CAT6. Máximo 100 metros de distancia entre PC de control y pantalla led. Se suministra junto con el marcador un rollo de 20m de cable.

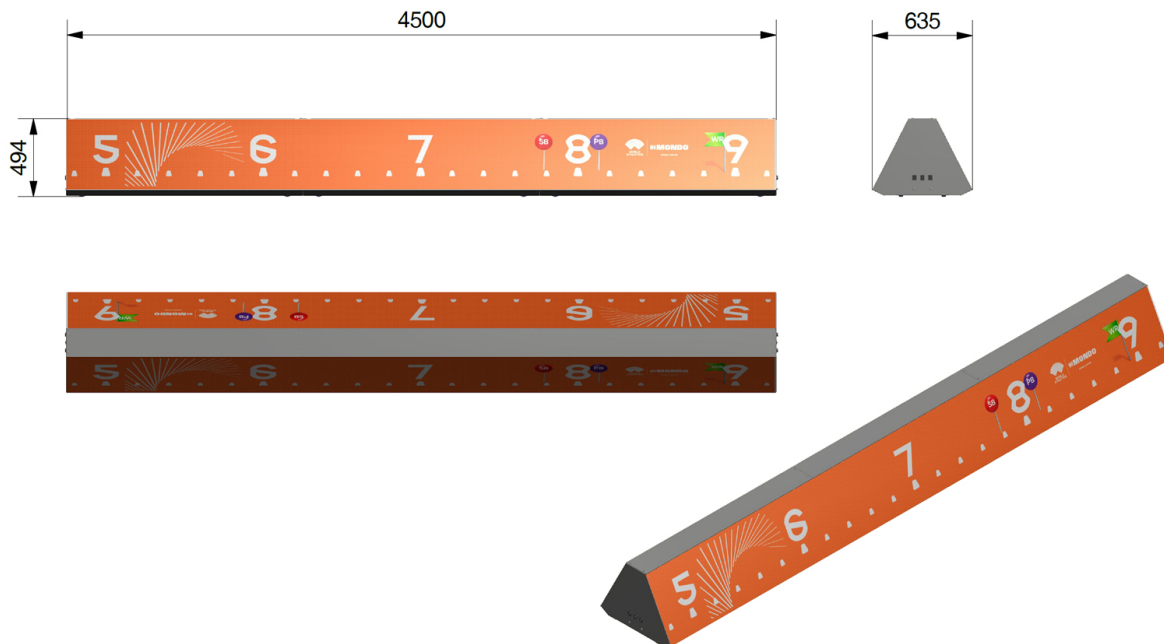
En caso de superarse esta distancia será necesario desplegar fibra óptica multimodo OM3 dual-core con conector LC y el convertor de fibra óptica (PL0010).

Para tener un backup de la señal sería necesario duplicar el cableado entre el PC de control y la pantalla led, ya fuera UTP o fibra óptica con el convertor.

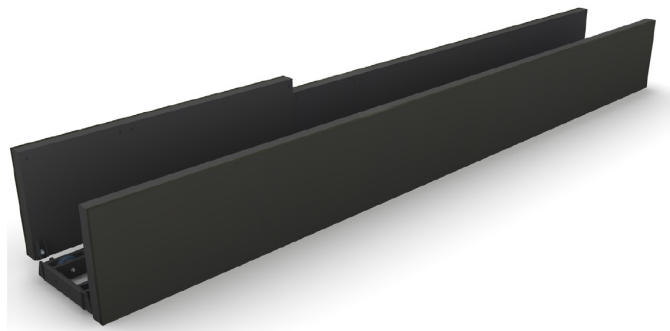
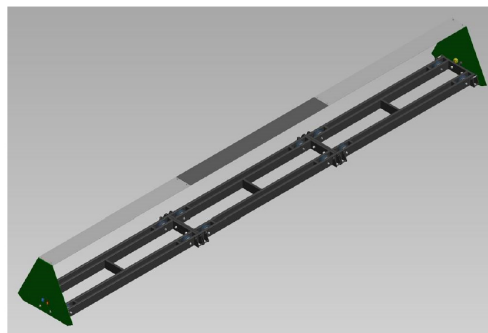
Además del manejo manual, el sistema es compatible con el protocolo de comunicación SEIKO:

Protocolo RS-422: Bit Rate (19200bps), longitud del caracter (8bits), paridad (None), stop bit (1bit), Flow Control (None).



PANTALLA LED DEPORTIVA SALTO DE LONGITUD P6 DE DOBLE CARA AT107**DIMENSIONES****ESTRUCTURA SOPORTE**

La pantalla incluye una estructura que permite instalar y mover la pantalla de marea fácil y rápida.



PANTALLA LED DEPORTIVA SALTO DE LONGITUD P6 DE DOBLE CARA AT107**CARACTERÍSTICA GENERALES**

Característica	Descripcion
Dimensiones de la pantalla (cm)	450x49x61.7cm
Peso pantalla (kg)	206 kg
Pixel Pitch (mm)	6 mm
Resolución por cara (pixels)	756x84pixels
Brillo (nits)	>5000 nits
Tipo led	SMD2727
Ángulo de visión	H140o V140o
Voltaje alimentación	AC200-240V, 50/60Hz
Consumo máximo	2700 W
Consumo medio	1000 W
Mantenimiento	Trasero
Tamaño módulo grande (cm)	50x50 cm
Peso módulo(kg)	7 kg
Temperatura de trabajo	-20 oC a 50 oC
Humedad de trabajo	10-90% RH
Indice de protección	Parte delantera IP65, parte trasera IP43
Vida útil	>100.000 horas
Certificados	Marcado CE, FCC/ETL, RoHS
Aplicaciones	Multideporte, Multimedia

PANTALLA LED DEPORTIVA SALTO DE LONGITUD P6 DE DOBLE CARA AT107

Uso	Exterior/Interior
Distancia Control	<100m CAT6
	Fibra óptica 500-10000m
Sistema operativo	Windows 10

CERTIFICADOS

CE, FCC/ETL, ROHS

GARANTÍA

Mondo ofrece una garantía de 2 años en el producto suministrado de acuerdo a su documento oficial de garantía.

ACCESORIOS

Referencia	Accesorio	Ficha técnica
PL0010	Conversor fibra óptica	FPR/106-2-066-OT
PL0050	Escalador + Selector entradas	FPR/106-2-158-OT
PL0051	Escalador SDI + Selector entradas	FPR/106-2-071-OT

IMÁGENES

